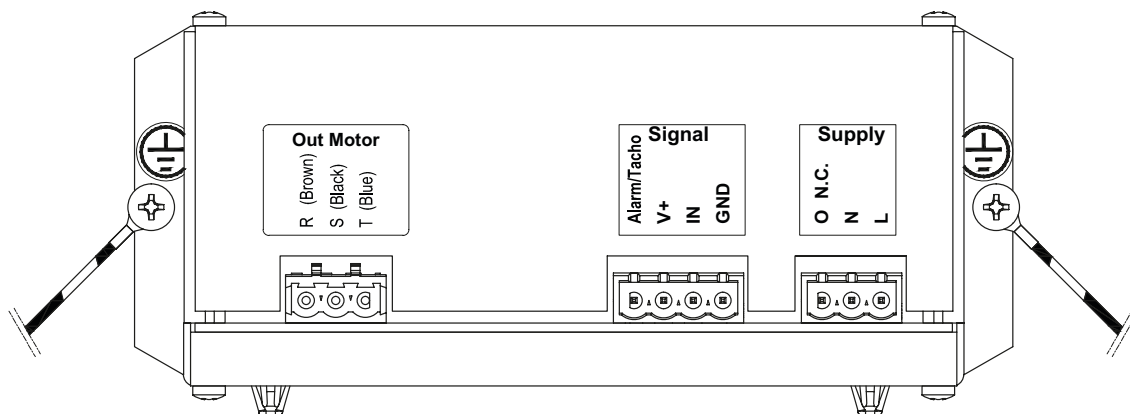
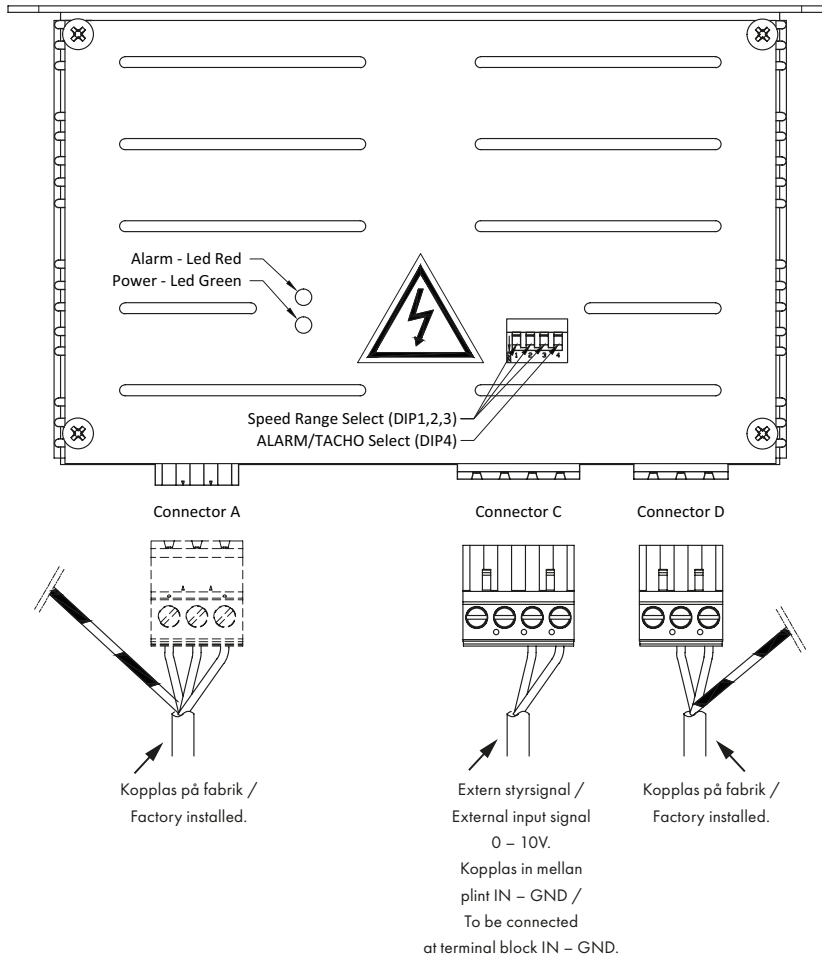


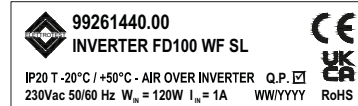
# Kopplingschema Styrenhet/Inverter

## FD 100WF SL

**OBS:** Styrenheten måste användas till motortyp W0F0232



Märkskylt (på botten av styrenheten):



**NOT:**

För säker anslutning använd lämplig skruv på fästhål.  
Installation: IP20 Omgivningstemp -20°C – +50°C ventilerat.