

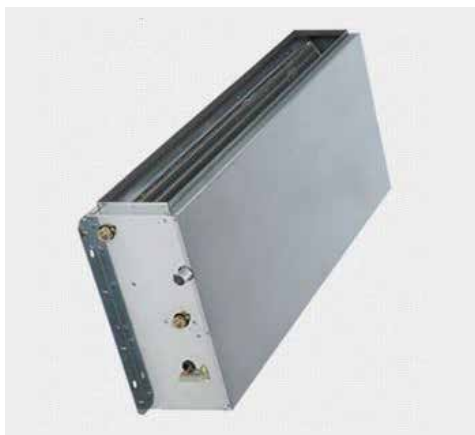
MAGNUM 134-EC



Produkten bedömd i
SundaHus Miljödata



Fläktkonvektor, Lågenergimotor av EC-typ
Kyl effekt 1–5,7 kW
Värme effekt 1,5–5,0 kW



Vägg plåtutförande



Tak plåtutförande



Vägg vitlackerad



Tak vitlackerad

BESKRIVNING	STANDARDUTRUSTNING	TILLBEHÖR
<ul style="list-style-type: none"> • Vägg alternativt takutförande (anges vid beställning). • Aggregatet kan användas för torr eller våt kyla. • Lämplig för till exempel butiker, server- och teknikrum. • Fläkt med bra tryckupsättning för kanalanslutning. 	<ul style="list-style-type: none"> • Kyl- och värmebatteri med luftnippel • Rengöringsbart luftfilter • Montagefästen • Kopplingsplint för elanslutning • Dropplåt (intern) 	<ul style="list-style-type: none"> • Kulör RAL 9002 • Kompletta styrutrustning inkluderar rumsregulator, trafo, ställdon samt ventiler. • Kanaler för in- och utlopp • Galler för in- och utlopp • Droppfat extern (för styrventil) • Kondensvattenpump • Korrosionsklass C4 • Filterkassett för kanalanslutning • Batteri för nödkyla

MAGNUM 134-EC

För köldbärrare inlopp 7–12°C. Värderna gäller för rumstemperatur 24°C, 50% RH. Vattenflöde 0,20 l/s, tryckfall 9,3 kPa

FLÄKT-HASTIGHET	LUFTFLÖDE m ³ /h	TOTAL / SENSIBEL KYLEFFEKT kW	LJUDNIVÅ 10 m ² SABINE	LJUDNIVÅ 100 m ³ - 0,5 sek.	EFFEKT- FÖRBRUKNING W
1 Volt	365	3,11 / 2,08	27	22	7
2 Volt	485	3,57 / 2,50	32	27	14
3 Volt	595	3,95 / 2,86	40	35	18
4 Volt	708	4,28 / 3,19	44	39	28
5 Volt	820	4,58 / 3,50	48	43	39
6 Volt	933	4,84 / 3,79	51	46	53
7 Volt	1045	5,09 / 4,07	53	48	67
8 Volt	1158	5,32 / 4,34	56	51	100
9 Volt	1270	5,53 / 4,59	59	54	128
10 Volt	1383	5,72 / 4,84	61	56	160

För köldbärrare inlopp 14–17°C. Värderna gäller för rumstemperatur 24°C, 50% RH. Vattenflöde 0,19 l/s, tryckfall 8,2 kPa

FLÄKT-HASTIGHET	LUFTFLÖDE m ³ /h	TOTAL / SENSIBEL KYLEFFEKT kW	LJUDNIVÅ 10 m ² SABINE	LJUDNIVÅ 100 m ³ - 0,5 sek.	EFFEKT- FÖRBRUKNING W
1 Volt	365	1,27 / 1,27	27	22	7
2 Volt	485	1,52 / 1,52	32	27	14
3 Volt	595	1,74 / 1,74	40	35	18
4 Volt	708	1,94 / 1,94	44	39	28
5 Volt	820	2,13 / 2,13	48	43	39
6 Volt	933	2,30 / 2,30	51	46	53
7 Volt	1045	2,46 / 2,46	53	48	67
8 Volt	1158	2,62 / 2,62	56	51	100
9 Volt	1270	2,77 / 2,77	59	54	128
10 Volt	1383	2,91 / 2,91	61	56	160

För köldbärrare inlopp 8–18°C. Värderna gäller för rumstemperatur 24°C, 50% RH. Vattenflöde 0,07 l/s, tryckfall 1,1 kPa

FLÄKT-HASTIGHET	LUFTFLÖDE m ³ /h	TOTAL / SENSIBEL KYLEFFEKT kW	LJUDNIVÅ 10 m ² SABINE	LJUDNIVÅ 100 m ³ - 0,5 sek.	EFFEKT- FÖRBRUKNING W
1 Volt	365	2,08 / 1,71	27	22	7
2 Volt	485	2,30 / 2,03	32	27	14
3 Volt	595	2,47 / 2,30	40	35	18
4 Volt	708	2,61 / 2,55	44	39	28
5 Volt	820	2,77 / 2,77	48	43	39
6 Volt	933	2,95 / 2,95	51	46	53
7 Volt	1045	3,12 / 3,12	53	48	67
8 Volt	1158	3,27 / 3,27	56	51	100
9 Volt	1270	3,41 / 3,41	59	54	128
10 Volt	1383	3,54 / 3,54	61	56	160

Tekniska data:

Mått (BxLxH): 886X605X275 mm. Vikt: 45 kg.

Märkström 1,4 A. Märkeffekt 180 W.

Eldata: 230 Volt AC 1 fas, el-anslutning mot kopplingsplint.

Kontakta Vasatherm för körning vid andra dim. temp. samt förslag till beskrivning.

MAGNUM 134-EC

För värmebärare inlopp 60–45°C. Värderna gäller för rumstemperatur 20°C. Vattenflöde 0,05 l/s, tryckfall 3,4 kPa

FLÄKT-HASTIGHET	LUFTFLÖDE m ³ /h	VÄRMEEFFEKT kW	LJUDNIVÅ 10 m ² SABINE	LJUDNIVÅ 100 m ³ - 0,5 sek.	EFFEKT- FÖRBRUKNING W
1 Volt	365	2,50	27	22	7
2 Volt	485	2,91	32	27	14
3 Volt	595	3,26	40	35	18
4 Volt	708	3,57	44	39	28
5 Volt	820	3,85	48	43	39
6 Volt	933	4,10	51	46	53
7 Volt	1045	4,34	53	48	67
8 Volt	1158	4,56	56	51	100
9 Volt	1270	4,77	59	54	128
10 Volt	1383	4,96	61	56	160

För värmebärare inlopp 55–40°C. Värderna gäller för rumstemperatur 20°C. Vattenflöde 0,04 l/s, tryckfall 2,2 kPa

FLÄKT-HASTIGHET	LUFTFLÖDE m ³ /h	VÄRMEEFFEKT kW	LJUDNIVÅ 10 m ² SABINE	LJUDNIVÅ 100 m ³ - 0,5 sek.	EFFEKT- FÖRBRUKNING W
1 Volt	365	2,11	27	22	7
2 Volt	485	2,44	32	27	14
3 Volt	595	2,72	40	35	18
4 Volt	708	2,96	44	39	28
5 Volt	820	3,19	48	43	39
6 Volt	933	3,38	51	46	53
7 Volt	1045	3,57	53	48	67
8 Volt	1158	3,74	56	51	100
9 Volt	1270	3,89	59	54	128
10 Volt	1383	4,04	61	56	160

För värmebärare inlopp 45–35°C. Värderna gäller för rumstemperatur 20°C. Vattenflöde 0,04 l/s, tryckfall 2,3 kPa

FLÄKT-HASTIGHET	LUFTFLÖDE m ³ /h	VÄRMEEFFEKT kW	LJUDNIVÅ 10 m ² SABINE	LJUDNIVÅ 100 m ³ - 0,5 sek.	EFFEKT- FÖRBRUKNING W
1 Volt	365	1,50	27	22	7
2 Volt	485	1,75	32	27	14
3 Volt	595	1,94	40	35	18
4 Volt	708	2,12	44	39	28
5 Volt	820	2,28	48	43	39
6 Volt	933	2,42	51	46	53
7 Volt	1045	2,55	53	48	67
8 Volt	1158	2,67	56	51	100
9 Volt	1270	2,78	59	54	128
10 Volt	1383	2,89	61	56	160

Tekniska data:

Mått (BxLxH): 886X605X275 mm. Vikt: 45 kg.

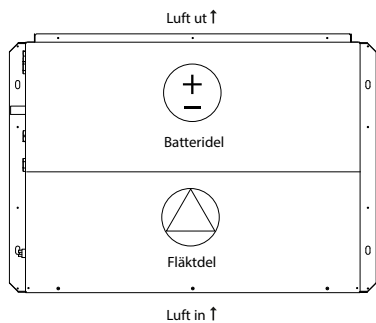
Märkström 1,4 A. Märkeffekt 180 W.

Eldata: 230 Volt AC 1 fas, el-anslutning mot kopplingsplint.

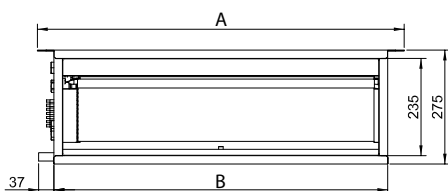
Kontakta Vasatherm för körning vid andra dim. temp. samt förslag till beskrivning.

MAGNUM Aggregat i utförande för kyla och värme.

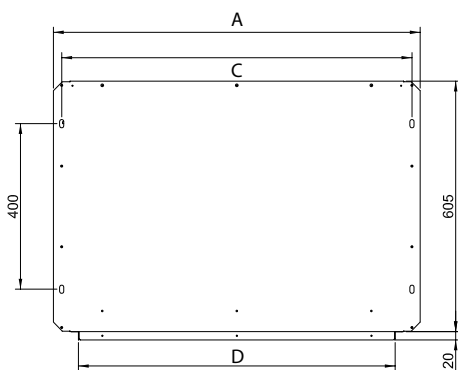
Vy från undersidan:



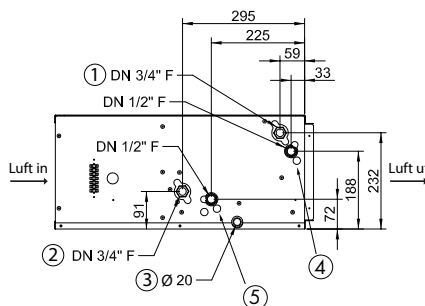
Vy från framsidan:



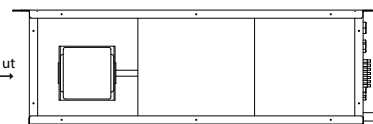
Vy från ovsidan:



Vy från sidan:



Vy från baksidan:



- ① Kyla tilllopp 3/4" inv.
- ② Kyla retur 3/4" inv.
- ③ Nippel dränering Ø20 mm
- ④ Värme tilllopp 1/2" inv.
- ⑤ Värme retur 1/2" inv.

Storlek	A	B	C	D*
134	886	806	846	765

*Stomsnitt för kanalanslutning fläktutlopp är 765x235 mm.
Vid kanalanslutning inlopp krävs filterkassett (tillbehör).

Förslag till beskrivning:

MAGNUM 134-EC med standardutrustning.
Rörsida höger alt. vänster (sett mot luftriktningen).

Tillbehör:

Komplett styrutrustning.
Programmerad styrsignal L/M/H 1,0/5,0/10,0 Volt.

Kontakta Vasatherm för hjälp med beskrivningstext.

