

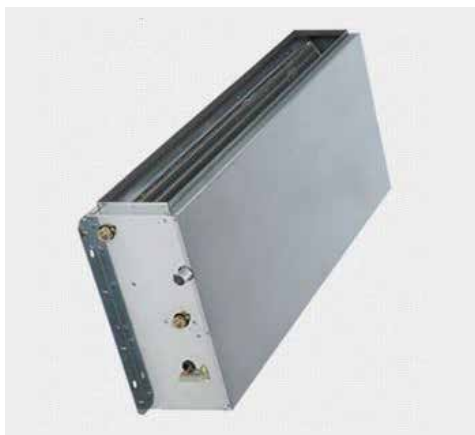
# MAGNUM 234-EC



Produkten bedömd i  
SundaHus Miljödata



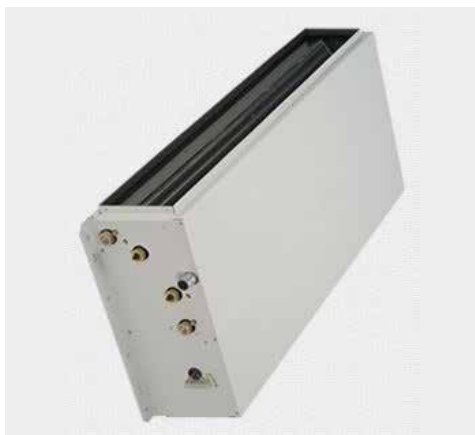
Fläktkonvektor, Lågenergimotor av EC-typ  
Kyl effekt 1–9,5 kW  
Värmeeffekt 2,2–7,8 kW



Vägg plåtutförande



Tak plåtutförande



Vägg vitlackerad



Tak vitlackerad

BESKRIVNING	STANDARDUTRUSTNING	TILLBEHÖR
<ul style="list-style-type: none"> <li>• Vegg alternativt takutförande (anges vid beställning).</li> <li>• Aggregatet kan användas för torr eller våt kyla.</li> <li>• Lämplig för till exempel butiker, server- och teknikrum.</li> <li>• Fläkt med bra tryckupsättning för kanalanslutning.</li> </ul>	<ul style="list-style-type: none"> <li>• Kyl- och värmebatteri med luftnippel</li> <li>• Rengöringsbart luftfilter</li> <li>• Montagefästen</li> <li>• Kopplingsplint för elanslutning</li> <li>• Dropplåt (intern)</li> </ul>	<ul style="list-style-type: none"> <li>• Kulör RAL 9002</li> <li>• Komplet styrutrustning inkluderar rumsregulator, trafo, ställdon samt ventiler.</li> <li>• Kanaler för in- och utlopp</li> <li>• Galler för in- och utlopp</li> <li>• Droppfat extern (för styrventil)</li> <li>• Kondensvattenpump</li> <li>• Korrosionsklass C4</li> <li>• Filterkassett för kanalanslutning</li> <li>• Batteri för nödkyla</li> </ul>

## MAGNUM 234-EC

**För köldbärare inlopp 7–12°C.** Värden gäller för rumstemperatur 24°C, 50% RH. Vattenflöde 0,35 l/s, tryckfall 8,9 kPa

FLÄKT-HASTIGHET	LUFTFLÖDE m <sup>3</sup> /h	TOTAL / SENSIBEL KYLEFFEKT kW	LJUDNIVÅ 10 m <sup>2</sup> SABINE	LJUDNIVÅ 100 m <sup>3</sup> - 0,5 sek.	EFFEKT- FÖRBRUKNING W
1 Volt	573	4,79 / 3,23	29	24	7
2 Volt	788	5,63 / 3,98	34	29	16
3 Volt	998	6,33 / 4,64	39	34	27
4 Volt	1207	6,93 / 5,24	45	40	41
5 Volt	1413	7,47 / 5,80	50	45	64
6 Volt	1623	7,95 / 6,33	54	49	96
7 Volt	1828	8,39 / 6,82	55	50	142
8 Volt	2037	8,79 / 7,30	56	46	188
9 Volt	2247	9,17 / 7,75	60	55	250
10 Volt	2452	9,52 / 8,18	63	58	300

**För köldbärare inlopp 14–17°C.** Värden gäller för rumstemperatur 24°C, 50% RH. Vattenflöde 0,30 l/s, tryckfall 6,4 kPa

FLÄKT-HASTIGHET	LUFTFLÖDE m <sup>3</sup> /h	TOTAL / SENSIBEL KYLEFFEKT kW	LJUDNIVÅ 10 m <sup>2</sup> SABINE	LJUDNIVÅ 100 m <sup>3</sup> - 0,5 sek.	EFFEKT- FÖRBRUKNING W
1 Volt	573	1,94 / 1,94	29	24	7
2 Volt	788	2,39 / 2,39	34	29	16
3 Volt	998	2,78 / 2,78	39	34	27
4 Volt	1207	3,14 / 3,14	45	40	41
5 Volt	1413	3,46 / 3,46	50	45	64
6 Volt	1623	3,77 / 3,77	54	49	96
7 Volt	1828	4,05 / 4,05	55	50	142
8 Volt	2037	4,32 / 4,32	56	46	188
9 Volt	2247	4,57 / 4,57	60	55	250
10 Volt	2452	4,81 / 4,81	63	58	300

**För köldbärare inlopp 8–18°C.** Värden gäller för rumstemperatur 24°C, 50% RH. Vattenflöde 0,11 l/s, tryckfall 0,9 kPa

FLÄKT-HASTIGHET	LUFTFLÖDE m <sup>3</sup> /h	TOTAL / SENSIBEL KYLEFFEKT kW	LJUDNIVÅ 10 m <sup>2</sup> SABINE	LJUDNIVÅ 100 m <sup>3</sup> - 0,5 sek.	EFFEKT- FÖRBRUKNING W
1 Volt	573	3,18 / 2,64	29	24	7
2 Volt	788	3,57 / 3,20	34	29	16
3 Volt	998	3,87 / 3,69	39	34	27
4 Volt	1207	4,13 / 4,13	45	40	41
5 Volt	1413	4,47 / 4,47	50	45	64
6 Volt	1623	4,79 / 4,79	54	49	96
7 Volt	1828	5,07 / 5,07	55	50	142
8 Volt	2037	5,33 / 5,33	56	46	188
9 Volt	2247	5,57 / 5,57	60	55	250
10 Volt	2452	5,78 / 5,78	63	58	300

### Tekniska data:

Mått (BxLxH): 1286x605x275 mm. Vikt: 62 kg.

Märkström 1,8 A. Märkeffekt 400 W.

Eldata: 230 Volt AC 1 fas, el-anslutning mot kopplingsplint.

**Kontakta Vasatherm för körning vid andra dim. temp. samt förslag till beskrivning.**

## MAGNUM 234-EC

**För värmebärare inlopp 60–45°C.** Värden gäller för rumstemperatur 20°C. Vattenflöde 0,06 l/s, tryckfall 1,8 kPa

FLÄKT-HASTIGHET	LUFTFLÖDE m <sup>3</sup> /h	VÄRMEEFFEKT kW	LJUDNIVÅ 10 m <sup>2</sup> SABINE	LJUDNIVÅ 100 m <sup>3</sup> - 0,5 sek.	EFFEKT-FÖRBRUKNING W
1 Volt	573	3,76	29	24	7
2 Volt	788	4,47	34	29	16
3 Volt	998	5,06	39	34	27
4 Volt	1207	5,58	45	40	41
5 Volt	1413	6,03	50	45	64
6 Volt	1623	6,45	54	49	96
7 Volt	1828	6,82	55	50	142
8 Volt	2037	7,17	56	46	188
9 Volt	2247	7,50	60	55	250
10 Volt	2452	7,79	63	58	300

**För värmebärare inlopp 55–40°C.** Värden gäller för rumstemperatur 20°C. Vattenflöde 0,06 l/s, tryckfall 1,3 kPa

FLÄKT-HASTIGHET	LUFTFLÖDE m <sup>3</sup> /h	VÄRMEEFFEKT kW	LJUDNIVÅ 10 m <sup>2</sup> SABINE	LJUDNIVÅ 100 m <sup>3</sup> - 0,5 sek.	EFFEKT-FÖRBRUKNING W
1 Volt	573	3,21	29	24	7
2 Volt	788	3,79	34	29	16
3 Volt	998	4,28	39	34	27
4 Volt	1207	4,69	45	40	41
5 Volt	1413	5,06	50	45	64
6 Volt	1623	5,40	54	49	96
7 Volt	1828	5,69	55	50	142
8 Volt	2037	5,97	56	46	188
9 Volt	2247	6,23	60	55	250
10 Volt	2452	6,46	63	58	300

**För värmebärare inlopp 45–35°C.** Värden gäller för rumstemperatur 20°C. Vattenflöde 0,06 l/s, tryckfall 1,4 kPa

FLÄKT-HASTIGHET	LUFTFLÖDE m <sup>3</sup> /h	VÄRMEEFFEKT kW	LJUDNIVÅ 10 m <sup>2</sup> SABINE	LJUDNIVÅ 100 m <sup>3</sup> - 0,5 sek.	EFFEKT-FÖRBRUKNING W
1 Volt	573	2,29	29	24	7
2 Volt	788	2,71	34	29	16
3 Volt	998	3,05	39	34	27
4 Volt	1207	3,35	45	40	41
5 Volt	1413	3,61	50	45	64
6 Volt	1623	3,85	54	49	96
7 Volt	1828	4,07	55	50	142
8 Volt	2037	4,26	56	46	188
9 Volt	2247	4,45	60	55	250
10 Volt	2452	4,61	63	58	300

### Tekniska data:

Mått (BxLxH): 1286x605x275 mm. Vikt: 62 kg.

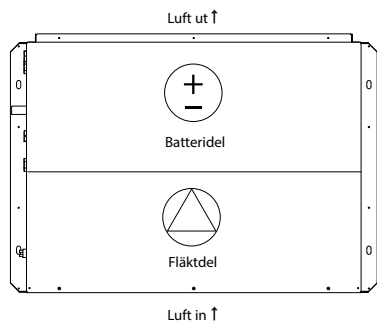
Märkström 1,8 A. Märkeffekt 400 W.

Eldata: 230 Volt AC 1 fas, el-anslutning mot kopplingsplint.

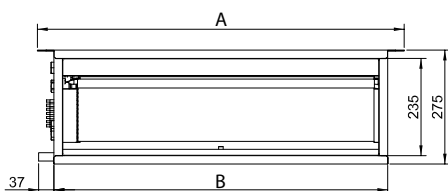
**Kontakta Vasatherm för körning vid andra dim. temp. samt förslag till beskrivning.**

## MAGNUM Aggregat i utförande för kyla och värme.

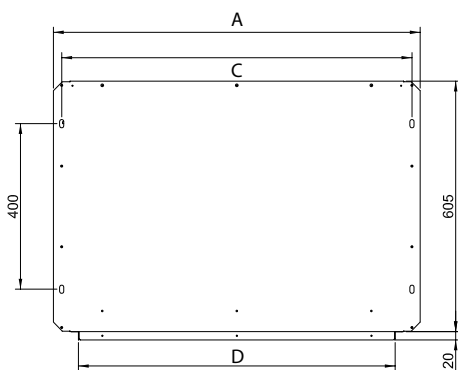
### Vy från undersidan:



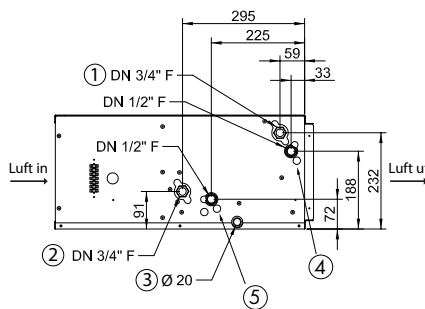
### Vy från framsidan:



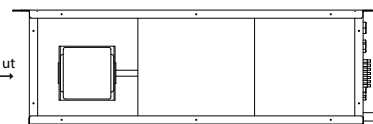
### Vy från ovsidan:



### Vy från sidan:



### Vy från baksidan:



- ① Kyla tilllopp 3/4" inv.
- ② Kyla retur 3/4" inv.
- ③ Nippel dränering Ø20 mm
- ④ Värme tilllopp 1/2" inv.
- ⑤ Värme retur 1/2" inv.

Storlek	A	B	C	D*
234	1286	1206	1246	1165

\*Stosmått för kanalanslutning fläktutlopp är 1165x235 mm.  
Vid kanalanslutning inlopp krävs filterkassett (tillbehör).

### Förslag till beskrivning:

MAGNUM 234-EC med standardutrustning.  
Rörsida höger alt. vänster (sett mot luftriktningen).

### Tillbehör:

Komplett styrutrustning.  
Programmerad styrsignal L/M/H 1,0/5,0/10,0 Volt.

Kontakta Vasatherm för hjälp med beskrivningstext.